

Ну почему у меня такая прекрасная личность?



Биологические теории Жидкости тела

- Гиппократ
- Первая формальная теория личности
- Личность определяется комбинацией определенных жидкостей
 - Кровь = Радость
 - Черная желчь = Депрессия
 - Желчь = Гнев
 - Флегма = Апатия

Биологические теории Генетика

- 90% роста
- 70% МДП
- 60% интеллекта
- 50% курения
- 40% личности
- 40% удовлетворенности работой
- 50% преступности
- 50% агрессии
- Многие психические проблемы



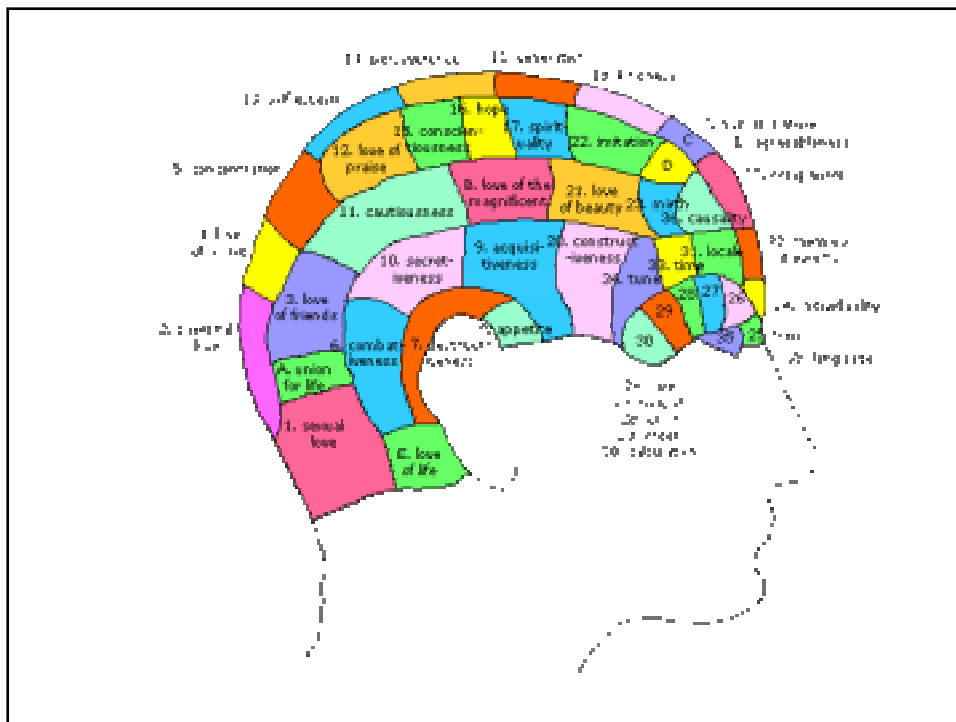
Биологическ теории Темперамент

- Врожденная предрасположенность

Биологические теории

Тип тела

- Типы тела Шелдона
 - Эндоморфы (жирные)
 - Мезхоморфные (атлетические)
 - Эктоморфные (худые)
- Неровности черепа (френология)
- Свойства лица (Физиогномия)



Популярная психология

Лицо и характер

Характеристика	Характер
Низкопосаженные уши	Чресчур сильное эго
Прямые глаза	Реалист
Большие ноздри	Любит тратить деньги
Тонкие ресницы	Преданность семье
Изгнутые брови	Честность
Широко расставленные глаза	Наивный мечтатель

Популярная психология

Группа крови (Япония)

Группа крови	Личность
Тип О	Цель-ориентированные, независимые, ведут драматичную жизнь, не любят подчинение, могут быть эгоцентричными и прямыми
Тип А	Осторожные, ответственные, мирные, нерешительные, боятся выражать эмоции, имеют хорошую память, предпочитают формальности и структуру
Тип В	Не любят ограничения и традиции, социальные, эмоциональные, в душе одинокие, мягкие, заботливые и знающие себе цену
Тип АВ	Разумные, эффективные, критичные, аналитические, неэмоциональные, оригинальные, любят одиночество, быстро утомляются, в хороших отношениях с обществом

Биологические теории Уровень возбуждения

- Айзенк
 - Экстраверсия-интроверсия
 - Невротики - стабильные



Биологические теории

- Анатомические структуры поведения
 - Кора
 - Лобные доли
 - Миндалины
- Трехмозговый мозг МакЛина
 - неокортекс
 - прототеропидальный
 - палеомаммиальный
 - неокортекс

Биологические теории

- Психохирургия
 - лоботомия
 - стереотаксическая хирургия центров
- Нейротрансмиттеры
 - лекарства...
- Проблемы...

Бихевиоризм

Научная психология должна изучать **наблюдаемое поведение**

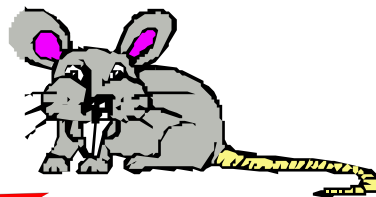
Психика → Наука о поведении

**Психические процессы
нельзя изучать напрямую**



John Watson
(1878-1958)

Психология
Стимул-
Ответ



И.П.Павлов

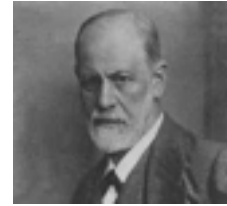
Бихевиоризм

- Классическое обусловливание (И.П.Павлов)
 - собаки...
- Оперантное обусловливание (В.Ф. Skinner)
 - голуби...
- Социальное научение (Albert Bandura)
 - кукла Бобо...

Бихевиоризм

- Клиническая психология
- Модификация поведения
 - апоморфин
 - миорелаксанты и т.д.

Психоанализ

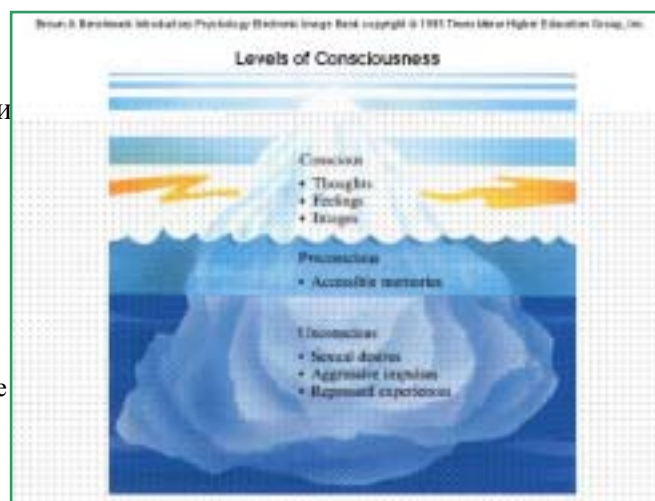


Три основных компонента

- Мысли и поведения регулируются, в основном, бессознательной частью психики
- Сексуальная мотивация играет центральную роль в повседневной жизни.
- Концепция “инфантильной сексуальности”: эротический опыт в детстве создает личность взрослого

Психоанализ

- Личность управляется бессознательными событиями, которые произошли в детстве
- Уровни сознания
 - Сознание
 - Предсознательное
 - Бессознательное



Уровни сознания

- **Бессознательное**
 - Не осознается и может быть только увидено в замаскированной или искаженной форме
 - Два источника бессознательных процессов
 - Подавление
 - Филогенетическая история
- **Предсознание**
 - Не находится в сознании, но может туда попасть
- **Сознание**
 - Напрямую наблюдаемая психика, играет подчиненную роль

Психоанализ

- **Структуры**
 - Id
 - Ego
 - Superego

Структуры

- **Id**
 - Принцип удовольствия
 - Первичные процессы
- **Ego** (развивается в 2-3 года)
 - Принцип реальности
 - Вторичные процессы
- **Superego** (развивается около 5 лет)
 - Идеалистические принципы, не связанные с реальностью
 - Сознание
 - Эго-идеал

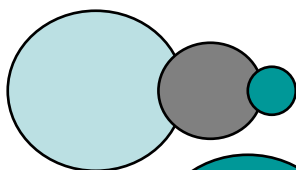
Id

- **Содержит**
 - Инстинкты жизни (секс, голод, жажду, и т.д.)
 - Инстинкты смерти (агрессивные, деструктивные тенденции).
- **Libido**
 - Сексуальная энергия, питающая все личность
 - Нужна для повседневной жизни.
- **Принцип удовольствия**
 - немедленное удовлетворение вне зависимости от последствий.

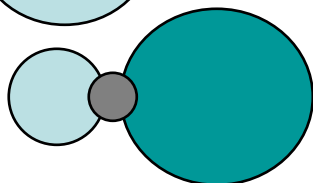
Динамика личности

- Инстинкты
 - Сексуальный
 - Разрушения
- Тревога
 - Невротическая
 - Моральная
 - Реальная

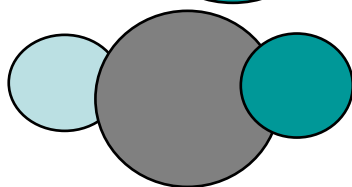
Связи Id, Ego и Superego



Поиск удовольствия личностью,
доминируемой Id



Поедаемый совестью человек, в
котором доминирует Superego



Психически здоровый человек,
у которого доминирует Ego

● Id ● Ego ● Superego

Психоанализ

- **Психосексуальные стадии**

- Оральная (рождение – 18 мес.)
- Анальная (18 мес. – 3 года)
- Фаллическая (3-6 лет)
 - Эдипов конфликт
 - Кастрационная тревога
 - Зависть к пенису
- Латентная (6 лет – пубертат)
- Генитальная (пубертат – смерть)

Психосексуальные стадии

Стадия	Зона	Объект
1. Оральная (рождение - 1 год)	Рот, кожа, палец	Грудь матери, собственное тело
2. Анальная (2 - 3 года)	Анус, кишки	Собственное тело
3. Фаллическая (3 - 5 лет)	Гениталии, кожа	Мать для мальчика, отец для девочки
4. Латентная (6 - 8 лет)	Нет	Подавленные объекты
5. Генитальная	Гениталии	Гетеросексуальный партнер

Личность

Стадия	Много	Мало
Оральная	Орально инкорпоративная (счастливый)	Орально агрессивная (враждебный)
Анальная	Анально агрессивный (враждебный, садист)	Анальный удерживающий (упрямый, язвительный)
Фаллическая	Нарциссизм	

Механизмы защиты

- Репрессия – забывание неприятностей
- Регрессия – возврат к более раннему поведению
- Смещение – обращение к безопасному объекту
- Рационализация - оправдания
- Отказ – нежелание поверить

Механизмы защиты

- Проекция – свои ошибки на других
- Формирование реакции – изменение неприемлимых мыслей на их противоположность
- Сублимация – перевод в социально приемлимое русло
- “Отмена” – действия, направленные на “отзыв” неприятных событий

Психоанализ

- Homo Sovieticus

Эволюционная точка зрения

- Этология: научное изучение эволюционных основ поведения
 - Как комбинация биологических влияний развилась на протяжении многих поколений и как эти влияния помогли выживать и размножаться
 - Естественный отбор: какие факторы обеспечивают наилучшую передачу информации потомкам

Эволюция

- Процесс изменения частоты генов в популяции на протяжении многих поколений, которые в течение некоего периода приводит к появлению новых видов
 - Естественные отбор
 - Репродуктивная приспособленность: вероятность того, что индивидуум будет размножаться

Эволюционная психология

- Принципы эволюции при изучении поведения
 - изучает почему встречается то или иное поведение
 - какая репродуктивная или жизненная ценность присутствует в нашем способе переработки информации?
 - Как, исторически, люди обрабатывали информацию и они размножились, а другие - нет

Эволюционная психология

- Richard Dawkins
- Steven Buss
- Matt Ridley

- меметика