

Эластичность

Эластичность . . .

- ◆ ... показатель того, насколько покупатели и продавцы реагируют на изменения на рынке
- ◆ ... позволяет точнее анализировать спрос и предложение.

Эластичность спроса

- ◆ **Эластичность спроса** это процентное изменения спроса в ответ на процентное изменение цены.
- ◆ Показатель того, насколько спрос реагирует на изменения цены данного товара.

Факторы определяющие эластичность спроса

- ◆ *Необходимость или роскошь*
- ◆ *Доступность заменителей*
- ◆ *Определение рынка*
- ◆ *Временной период*

Факторы определяющие эластичность спроса

Спрос эластичнее :

- ◆ если товар - роскошь.
- ◆ временной период длительный.
- ◆ Много заменителей.
- ◆ Рынок довольно узкий.

Расчет эластичности спроса

Расчитывается определением отношения изменения объема спроса к проценту изменения цены.

$$\text{Эластичность спроса по цене} = \frac{\% \text{ Изменения запрашиваемого количества}}{\% \text{ Изменения цены}}$$

Computing the Price Elasticity of Demand

Примере: Если цена выросла с \$2.00 до \$2.20, а потребляемое количество упало с 10 до 8 тогда эластичность спроса составляет:

$$\frac{\frac{(10 - 8)}{10} \times 100}{\frac{(2.20 - 2.00)}{2.00} \times 100} = \frac{20 \text{ percent}}{10 \text{ percent}} = 2$$

Формула средней точки

Формула средней точки

предпочтительнее, поскольку дает один и тот же ответ вне зависимости от направления изменений.

$$\text{Эластичность спроса по цене} = \frac{(Q_2 - Q_1) / [(Q_2 + Q_1) / 2]}{(P_2 - P_1) / [(P_2 + P_1) / 2]}$$

Расчет эластичности

Пример: Если цена увеличилась с \$2.00 до \$2.20 и продажи упали с 10 до 8 единиц эластичность спроса, используя **формулу средней точки**, равна:

$$\frac{\frac{(10 - 8)}{(10 + 8) / 2}}{\frac{(2.20 - 2.00)}{(2.00 + 2.20) / 2}} = \frac{22 \text{ percent}}{9.5 \text{ percent}} = 2.32$$

Пределы эластичности

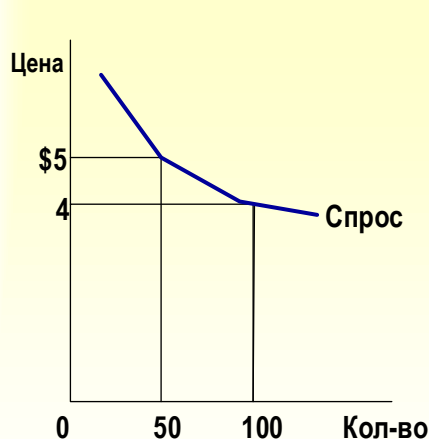
Неэластичный спрос

- ◆ Объем спроса *не реагирует* значительно на изменения цен.
- ◆ Эластичность спроса по цене *меньше* единицы.

Эластичный спрос

- ◆ Объем спроса *значительно реагирует* на изменения цен
- ◆ Эластичность спроса по цене *больше* единицы.

Расчет эластичности



$$E_D = \frac{(100-50) / (100+50)/2}{(4.00-5.00) / (4.00+5.00)/2}$$

$$= \frac{67\%}{-22\%} = -3$$

Спрос эластичный

Пределы эластичности

◆ ***Совершенно неэластичный***

Объем спроса не меняется при изменении цены.

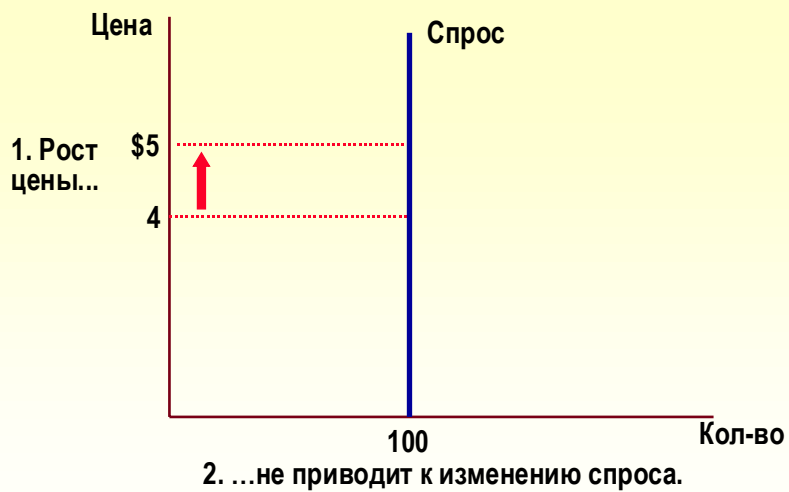
◆ ***Совершенно эластичный***

Объем спроса бесконечно меняется при изменении цены.

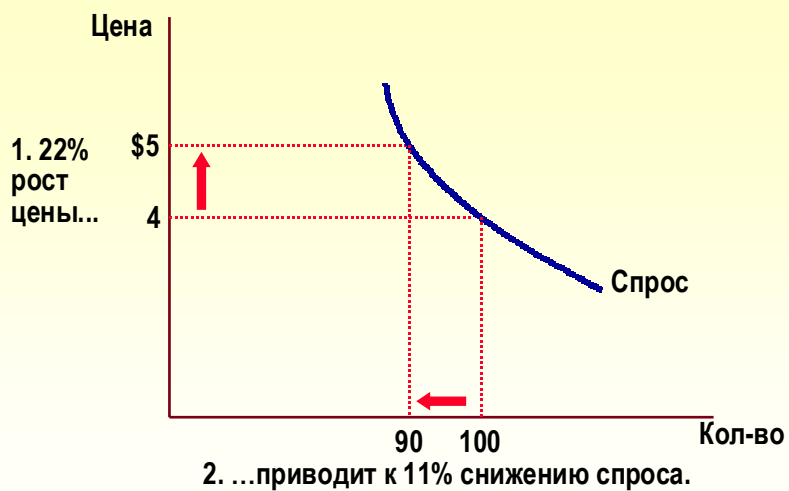
◆ ***Единично-эластичный***

Объем спроса меняется на тот же процент, что и цена.

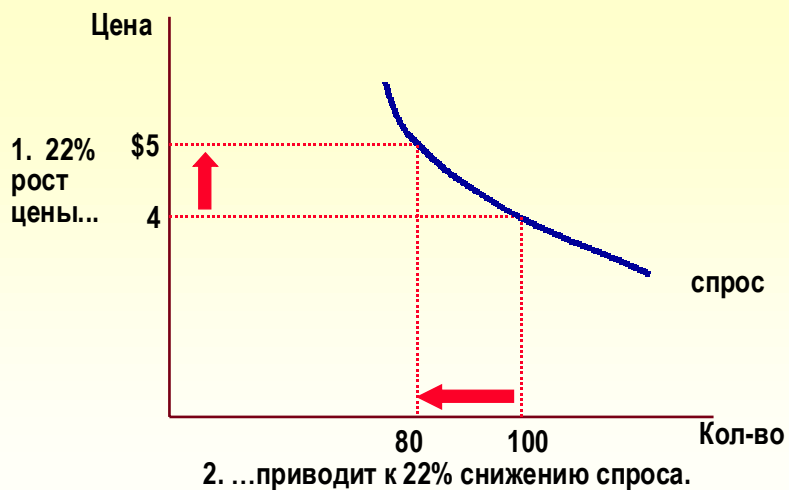
Совершенно неэластичный спрос



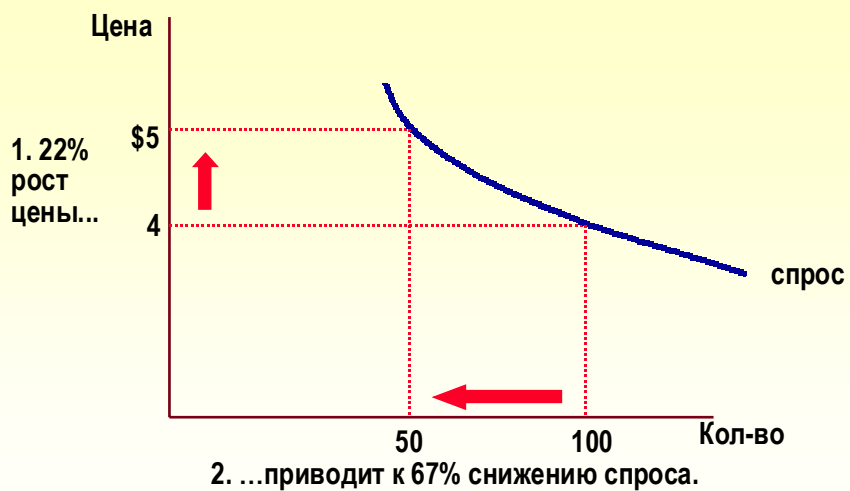
Неэластичный спрос - эластичность < 1



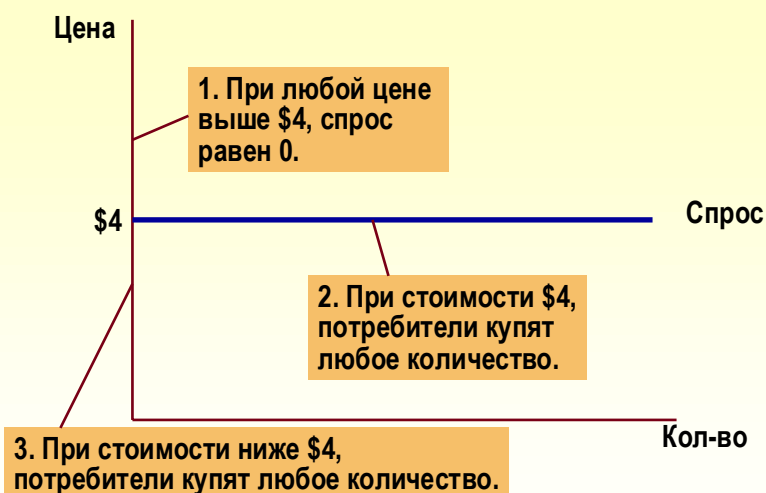
Единично-эластичный спрос



Эластичный спрос эластичность > 1



Совершенно эластичный спрос

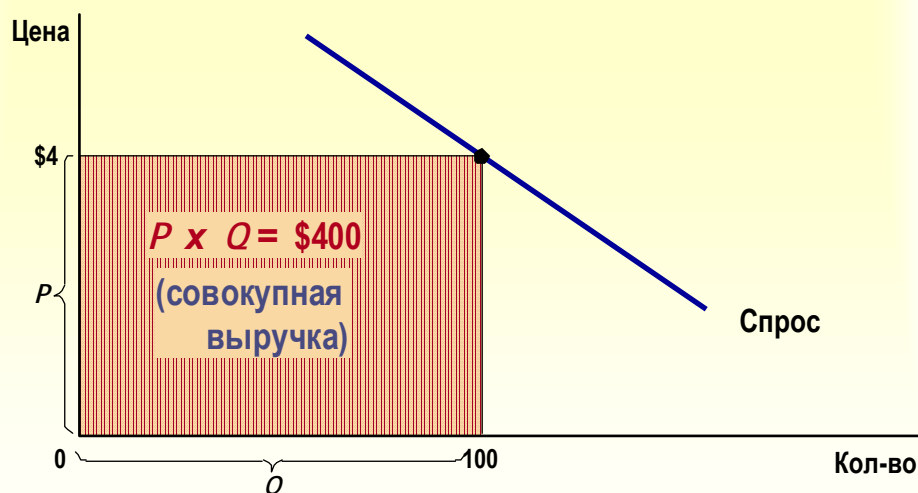


Эластичность и выручка

- ◆ **Совокупная выручка** это количество, выплаченное потребителями и полученное продавцами за товар.
- ◆ Рассчитывается умножением объема продаж на стоимость одной единицы.

$$TR = P \times Q$$

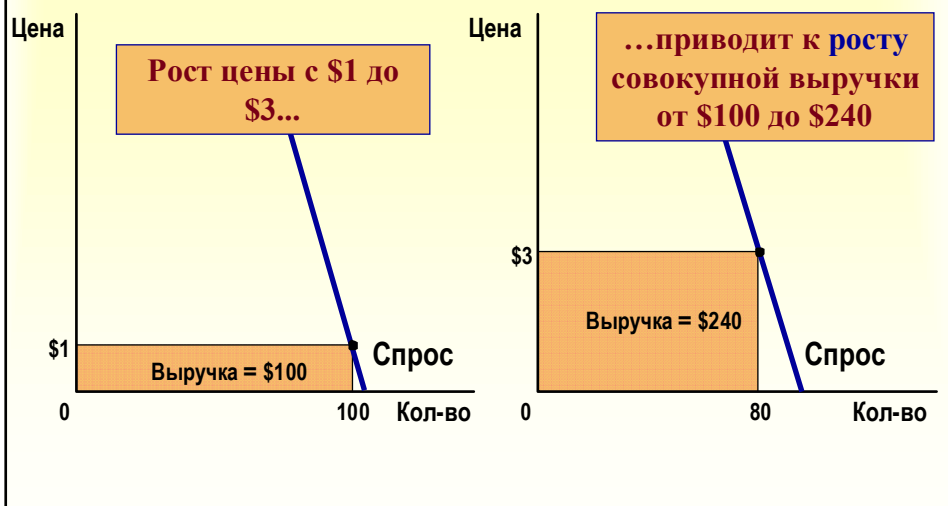
Эластичность и выручка



Эластичность и выручка

Если кривая спроса **неэластична**
рост цены ведет к
диспропорционально меньшему
снижению спроса. Поэтому
совокупная выручка растет.

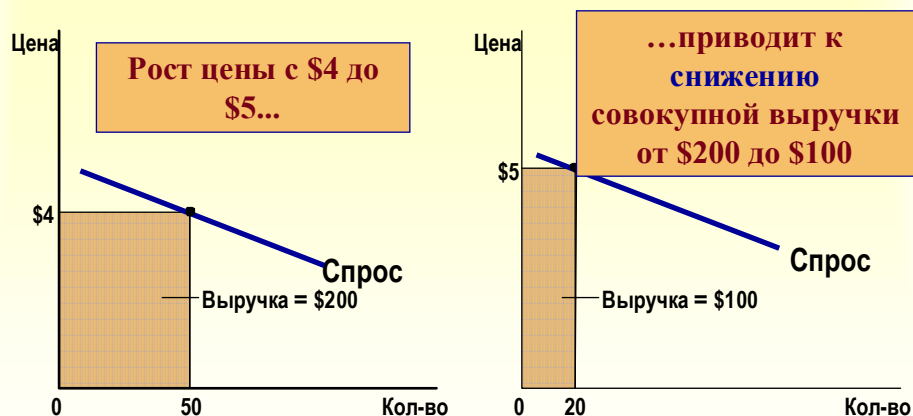
Эластичность и выручка: неэластичный спрос



Эластичность и выручка

Если кривая спроса **эластична**
рост цены ведет к
диспропорционально
большему снижению спроса.
Поэтому **совокупная выручка**
падает.

Эластичность и выручка: неэластичный спрос



Эластичность по доходу

- ◆ **Эластичность по доходу** показывает, как спрос реагирует на изменение доходов потребителя.
- ◆ Рассчитывается делением процентного изменения объема спроса на процентное изменение дохода

Показатели эластичности по доходу

- Автомобили - 2.50
- Мебель - 1.50
- Книги - 1.40
- Медицинские услуги - 0.75
- Табак - 0.64
- Яйца - 0.37
- Свинина - (-0.20)
- Мука - (-0.36)

Медицинские показатели эластичности по доходу

- Все расходы - 1.2
- Больничные услуги - 0.02-0.04
- Стоматология - 2.4-3.2
- Расходы на врачей - 0.22-0.85
- Дома престарелых - 0.60 - 0.90

Показатели ценовой эластичности

- Помидоры - 4.60
- Зеленый горошек - 2.80
- Азартные игры - 1.90
- Такси - 1.20
- Мебель - 1.00
- Обувь - 0.70
- Медицинское страхование - 0.31
- Потребление электричества в быту - 0.13

Медицинские показатели ценовой эластичности

- Медицинские расходы общие - 0.17-0.22
- Визиты к врачу, хорошее здоровье - 0.35
- Визиты к врачу, слабое здоровье - 0.16
- Хирургия 0.14-0.18
- Госпитализации 0.14-0.17
- Продолжительность госпитализации - 0.06